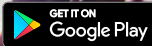


# GOOGLE ASSISTANT SET UP GUIDE



## GOOGLE ASSISTANT

### a. To set up Google Assistant

1. Connect your headphones to your mobile device
2. Set up Google Assistant using your mobile device\*:  
On your Android™ device, press and hold the home button to open Google Assistant and follow the on-screen instructions.  
\*Only available on Android.



**NOTE:**  
Google Assistant is available on eligible Android 6.0\* devices or later.  
\*Works on Lollipop, Marshmallow and Nougat Android Phones with Google Play Services, >1.5GB of memory and 720p or higher screen resolution.  
For more information on what Google Assistant can do, visit: [assistant.google.com/platforms/headphones](https://assistant.google.com/platforms/headphones)

### b. To use Google Assistant



FUNCTION	WHAT TO DO
Talk to Google Assistant	Tap and hold the voice button while talking, then release the button to trigger. Requires pairing with eligible phone and internet connection. For examples of questions and things you can do, visit: <a href="https://assistant.google.com/platforms/headphones">https://assistant.google.com/platforms/headphones</a>
Get your notifications	Tap and hold the voice button without talking, then release the button.
Stop Google Assistant	Tap the voice button once.
Reply to a message (where available)	After receiving a message notification, tap and hold the voice button to respond. When you're done, release the button.

- NOTE:**
1. Google, Android and Google Play are trademarks of Google LLC.
  2. Google Assistant isn't available in certain languages and countries.
  3. If you want to turn on or off Google Assistant, please download our JBL Headphones app. You can select under Settings > Voice assistant.

## FR

### Assistant Google

- a. Configuration de Assistant Google
  1. Connectez vos écouteurs à votre appareil mobile
  2. Configurez Assistant Google en utilisant votre appareil mobile\* : sur votre appareil Android™, appuyez de manière prolongée sur le bouton d'accueil pour ouvrir Assistant Google puis suivez les instructions qui s'affichent à l'écran.  
\*Disponible uniquement sur Android.

**Remarque:** Assistant Google est disponible sur les appareils Android 6.0\* ou ultérieurs.  
\*Fonctionne sur les téléphones Android versions Lollipop, Marshmallow et Nougat avec les services Google Play, dotés de plus d'1,5 Go de mémoire et d'écrans d'une résolution de 720 pixels ou supérieure.  
Pour plus d'informations sur les capacités de Assistant Google, rendez-vous sur : [assistant.google.com/platforms/headphones](https://assistant.google.com/platforms/headphones)

### b. Utilisation de Assistant Google

FONCTION	QUOI FAIRE
Parler à Assistant Google	Appuyez longuement sur le bouton de l'assistant vocal tout en parlant, puis relâchez le bouton pour déclencher. Pour des exemples de questions et de choses que vous pouvez faire, Rendez-vous sur : <a href="https://assistant.google.fr/platforms/phones/#headphones">https://assistant.google.fr/platforms/phones/#headphones</a>
Recevoir vos notifications	Appuyez longuement sur le bouton de l'assistant vocal sans parler, puis relâchez le bouton.
Arrêter Assistant Google	Appuyez une fois sur le bouton de l'assistant vocal.
Répondre à un message (selon disponibilité de la fonction)	Après avoir reçu une notification de message, appuyez longuement sur le bouton de l'assistant vocal pour répondre. Lorsque vous avez terminé, relâchez le bouton.

- Remarque:**
1. Google, Android et Google Play sont des marques de Google LLC.
  2. Assistant Google n'est pas disponible dans toutes les langues et dans tous les pays.
  3. Si vous voulez activer ou désactiver Assistant Google, veuillez télécharger notre application JBL Headphones. Vous pouvez sélectionner l'option dans Réglages > Assistant vocal.

## DE

### Google Assistant

- a. So wird Google Assistant eingerichtet
  1. Verbinde deinen Kopfhörer mit deinem Smartphone
  2. Richte Google Assistant über dein Smartphone ein\*:  
Auf deinen Android™-Gerät: "Halte die Home-Taste gedrückt, um Google Assistant zu öffnen, und befolge die Anweisungen auf dem Bildschirm."  
\*Nur auf Android verfügbar.

**Hinweis:** Google Assistant ist auf geeigneten Android 6.0\*-Geräten\* oder neuer verfügbar.  
\*Funktioniert auf Android-Telefonen unter Lollipop, Marshmallow und Nougat mit Google Play Services, über 1,5 GB Speicher und einer Lini-Bildschirmauflösung von mindestens 720p.  
Weitere Informationen zu Google Assistant findest du unter [assistant.google.com/platforms/headphones](https://assistant.google.com/platforms/headphones)

### b. So verwendest Google Assistant

AKTION	SO FUNKTIONIERT'S
Mit Google Assistant sprechen	Halte die Sprechstaste gedrückt, während du sprichst, und lass die taste dann los, um den vortrag auszulösen. Hierzu wird ein kompatibles smartphone sowie eine internetverbindung benötigt. Beispiele dafür, was du fragen und tun kannst, findest du unter: <a href="https://assistant.google.com/platforms/headphones">https://assistant.google.com/platforms/headphones</a>
Deine benachrichtigungen erhalten	Halte die sprechstaste gedrückt, ohne zu sprechen, und lass dann die taste los.
Google Assistant stoppen	Sprechstaste einmal tippen.
Auf eine nachricht antworten (falls verfügbar)	Tippe auf die sprechstaste und halte sie gedrückt, um zu antworten, wenn du eine benachrichtigung erhalten hast. Lasse die taste los, wenn du fertig bist.

- Hinweis:**
1. Google, Android und Google Play sind Marken von Google LLC.
  2. Google Assistant ist in einigen Ländern und Sprachen nicht verfügbar.
  3. Zum Ein- oder Ausschalten Google Assistant muss die JBL Headphones-app heruntergeladen werden. Unter Einstellungen > Sprachassistent ist dies auswählbar.

## ES

### Asistente de Google

- a. Para configurar Asistente de Google
  1. Conecta tus auriculares a tu dispositivo móvil
  2. Configura Asistente de Google mediante tu dispositivo móvil\*:  
En dispositivos Android™ mantén pulsado el botón de inicio para abrir Asistente de Google y sigue las instrucciones en pantalla.  
\*Disponible solamente para Android.

**Nota:** Asistente de Google está disponible en dispositivos Android 6.0 Lollipop\* o superior.  
\*Compatible con teléfonos Android con Lollipop, Marshmallow y Nougat con Google Play Services, con más de 1,5 GB de memoria y una resolución de pantalla de 720p o superior.  
Para obtener más información sobre lo que puede hacer Asistente de Google visita: [assistant.google.com/platforms/headphones](https://assistant.google.com/platforms/headphones)

### b. Para usar Asistente de Google

FUNCIÓN	QUÉ HACER
Habla con Asistente de Google	Mantén pulsado el botón de voz mientras hablas y, a continuación, suelta el botón para activar. Para ver ejemplos de preguntas y funciones, visita: <a href="https://assistant.google.com/platforms/headphones">https://assistant.google.com/platforms/headphones</a>
Obtener notificaciones	Mantén pulsado el botón de voz sin hablar y, a continuación, suelta el botón.
Parar Asistente de Google	Toca una vez el botón de voz.
Responder a un mensaje (en los casos disponibles)	Después de recibir una notificación de mensaje, mantén pulsado el botón de voz para responder. Cuando hayas terminado, suelta el botón.

- Note:**
1. Google, Android y Google Play son marcas de Google LLC.
  2. Asistente de Google no está disponible en algunas lenguas e países.
  3. Para activar o desactivar Asistente de Google, descarga nuestra aplicación JBL Headphones. Puedes seleccionarlo en Ajustes > Asistente de voz.

## IT

### Assistente Google

- a. Per configurare Assistente Google
  1. Collega le cuffie al tuo dispositivo mobile
  2. Configura Assistente Google dal tuo dispositivo mobile\*:  
Su un dispositivo Android™, tieni premuto il pulsante Home per aprire Assistente Google e segui le istruzioni sullo schermo.  
\*Disponibile solo per Android.

**Nota:** Assistente Google è disponibile per dispositivi compatibili Android 6.0\* o successivi.  
\*Funziona su telefoni Android Lollipop, Marshmallow e Nougat con servizi Google Play, con memoria >1,5GB e con una risoluzione dello schermo 720p o superiore.  
Per maggior informazioni sulle funzioni dell'Assistente Google, visita il sito: [https://assistant.google.com/intl/it\\_it/platforms/phones](https://assistant.google.com/intl/it_it/platforms/phones)

### b. Per usare Assistente Google

FUNZIONE	COSA FARE
Parla Assistente Google	Tocca e tieni premuto il pulsante dell'assistente vocale mentre stai parlando, quindi rilascia il pulsante per attivarlo. Per consultare le domande frequenti e conoscere le azioni possibili, visita il sito: <a href="https://assistant.google.com/intl/it_it/platforms/phones">https://assistant.google.com/intl/it_it/platforms/phones</a>
Ricevi notifiche	Tocca e tieni premuto il pulsante dell'assistente vocale senza parlare, quindi rilascia il pulsante.
Interrompi Assistente Google	Tocca una volta il pulsante dell'assistente vocale.
Respondi a un messaggio (se disponibile)	Dopo aver ricevuto un messaggio di notifica, tieni premuto il pulsante dell'assistente vocale per rispondere. Quando hai finito, rilascia il pulsante.

- Nota:**
1. Google, Android e Google Play sono marchi di Google LLC.
  2. Assistente Google non è disponibile in alcune lingue e paesi.
  3. Se desideri attivare o disattivare Assistente Google, scarica la nostra app JBL Headphones. Puoi effettuare la selezione in Impostazioni > Assistente vocale.

## NL

### Google Assistant

- a. Google Assistant instellen
  1. Verbind je hoofdtelefoon met je mobiele apparaat
  2. Stel Google Assistant in met je mobiele apparaat\*:  
Druk op je Android™-apparaat op de Home-toets en houd deze ingedrukt om Google Assistant te openen en volg de instructies op het scherm.  
\*Alleen beschikbaar op Android.

**Opmerking:** Google Assistant is beschikbaar op in-aanmerking komende apparaten met Android 6.0\* of hoger.  
\*Werkt op Lollipop, Marshmallow en Nougat Android-telefoons met Google Play Services, meer dan 1,5 GB geheugen en een schermresolutie van 720p of hoger.  
Voor meer informatie over wat Google Assistant kan doen, ga je naar: [assistant.google.com/platforms/headphones](https://assistant.google.com/platforms/headphones)

### b. Google Assistant gebruiken

FUNCTIE	WAT KUN JE DOEN?
Praten met Google Assistant	Houd de spraakknop ingedrukt terwijl je praat en laat los om te activeren. Voor voorbeelden van vragen en dingen die je kunt doen ga je naar: <a href="https://assistant.google.com/platforms/headphones">https://assistant.google.com/platforms/headphones</a>
Je meldingen ophalen	Houd de spraakknop ingedrukt zonder te praten en laat dan los.
Google Assistant stoppen	Tik eenmaal op de spraakknop.
Een bericht beantwoorden (indien beschikbaar)	Na het ontvangen van een berichtmelding: de spraakknop vasthouden om te reageren. Laat de knop los als je klaar bent.

- Opmerking:**
1. Google, Android en Google Play zijn handelsmerken van Google LLC.
  2. Google Assistant is niet beschikbaar in bepaalde talen en landen.
  3. Download de 'JBL Headphones-app' als je Google Assistant wilt in- of uitschakelen. Ga naar Instellingen > Spraakassistent.

## NO

### Google Assistant

- a. oppsett av Google Assistant
  1. Koble hodetelefonene dine til mobilenheten din
  2. Sett opp Google Assistant ved hjelp av mobilenheten: På Android™-enheter, trykk og hold hjemknappen nede for å åpne Google Assistant og følg instruksjonene på skjermen. \*Kun tilgjengelig på Android.

**Merke:** Google Assistant er tilgjengelig på Android 6.0™-enheter og senere.  
\*Funger på Lollipop, Marshmallow og Nougat Android-telefoner med Google Play-tjenester, >1,5GB minne og 720p eller høyere skjermopløsning.  
For mer informasjon om hva Google Assistant kan gjøre, besøk: [assistant.google.com/platforms/headphones](https://assistant.google.com/platforms/headphones)

### b. Slik bruker du Google Assistant

FUNKSJONER	HVA DU MÅ GJØRE
Prat med Google Assistant	Trykk på og hold inne røstknappen mens du snakker, og slipp knappen for å aktivere. Krever paring med tilpassede telefoner og internett-tilslutning. For eksempler på spørsmål og ting du kan gjøre, besøk: <a href="https://assistant.google.com/platforms/headphones">https://assistant.google.com/platforms/headphones</a>
Motta meldingene dine	Trykk og hold inne taleknappen uten å snakke, og slipp knappen.
Stopp Google Assistant	Trykk én gang på taleknappen.
Svar på meldinger (hvor tilgjengelig)	Når du har mottatt en melding, trykk på og hold inne taleknappen for å svare. Slipp knappen når du er ferdig.

- Merke:**
1. Google, Android og Google Play er varemerker som eies av Google LLC.
  2. Google Assistant er ikke tilgjengelig for enkelte språk og i enkelte land.
  3. Hvis du vil aktivere eller deaktivere Google Assistant, kan du laste ned vår JBL Headphones app. Du kan velge under Innstillinger > Taleassistent.

## PL

### Asystent Google

- a. W celu skonfigurowania Asystent Google
  1. Podłącz słuchawkę do urządzenia mobilnego
  2. Urządzenie z systemem Android™ naciśnij i przytrzymaj przycisk ekranu głównego, aby otworzyć Asystent Google i postępuj zgodnie z instrukcjami pojawiającymi się na ekranie. \*Dostępne tylko na Androida.

**Uwaga:** Asystent Google jest dostępny na urządzeniach z systemem Android 6.0\* lub nowszym.  
\*Działa na urządzeniach z systemami Android Lollipop, Marshmallow i Nougat z usługami Sklepu Google Play, wymagania: >1,5 GB pamięci operacyjnej oraz rozdzielczość ekranu 720p lub wyższa.  
Aby uzyskać więcej informacji na temat możliwości Asystent Google, odwiedź: [assistant.google.com/platforms/headphones](https://assistant.google.com/platforms/headphones)

### b. Jak Korzystać z Asystent Google

FUNKCJA	CO ROBIĆ
Porozmawiaj z Asystentem Google	Podczas rozmowy dotknij przycisku głosowego i przytrzymaj go, a następnie zwolnij przycisk, aby uruchomić. Wymaga sparowania z odpowiednim telefonem i połączenia z internetem. Aby znaleźć przykłady pytań i wskazówek, odwiedź: <a href="https://assistant.google.com/platforms/headphones">https://assistant.google.com/platforms/headphones</a>
Odsłuchaj powiadomienia	Dotknij i przytrzymaj przycisk głosowy bez mówienia, a następnie zwolnij go.
Zatrzymaj Asystent Google	Stuknij raz przycisk głosowy.
Odpowiedz na wiadomość (Jeśli dostępne)	Po otrzymaniu wiadomości stuknij i przytrzymaj przycisk głosowy, aby odpowiedzieć. Na koniec zwolnij przycisk.

- Uwaga:**
1. Google, Android i Google Play są znakami towarowymi Google LLC.
  2. Asystent Google nie jest dostępny w niektórych językach i krajach.
  3. Jeśli chcesz włączyć lub wyłączyć Asystent Google, pobierz naszą aplikację JBL Headphones. Możesz wybrać go w Ustawienia > Asystent głosowy.

## SV

### Google Assistant

- a. För att konfigurera Google Assistant
  1. Anslut dina hörlurar till din mobila enhet
  2. Konfigurera Google Assistant med din mobila enhet\*:  
Tryck och håll nere hemknappen på din Android™-enhet för att öppna Google Assistant, följ sedan instruktionerna på skärmen. \*Tillgänglig bara för Android.

**Observera:** Google Assistant är tillgänglig på kompatibla Android 6.0\* enheter eller senare.  
\*Fungerar på Android-telefoner med Lollipop, Marshmallow och Nougat med Google Play-tjänster, >1,5GB av minne och 720p eller högre skärmmupplösning.  
För mer information om vad Google Assistant kan göra, besök: [assistant.google.com/platforms/headphones](https://assistant.google.com/platforms/headphones)

### b. För att använda Google Assistant

FUNKTION	VAD DU KAN GÖRA
Prata med Google Assistant	Tryck på och håll inne röstknappen medan du pratar och släpp sedan knappen för att aktivera. Kräver parokpling med lämplig telefon och internetanslutning. För exempel på frågor och saker att göra, besök: <a href="https://assistant.google.com/platforms/headphones">assistant.google.com/platforms/headphones</a>
Få dina meddelanden	Tryck på och håll inne röstknappen utan att prata och släpp sedan knappen.
Stanna Google Assistant	Tryck på röstknappen en gång.
Svara på ett meddelande (där det är lämpligt)	Efter att du har fått en meddelandebesked, tryck på och håll inne röstknappen för att svara. När du är klar, släpp knappen.

- Notera:**
1. Google, Android och Google Play är varumärken som tillhör Google LLC.
  2. Google Assistant är inte tillgänglig på vissa språk och i vissa länder.
  3. Om du vill slå på eller stänga av Google Assistant kan du ladda ned vår app JBL Headphones. Du gör detta under Inställningar > Röstassistent.

## RU

### Google Assistant

#### a. Настройка Google Assistant

1. Подключите наушники к мобильному устройству
2. Настройте Google Assistant с помощью мобильного устройства\*:  
Android\*: нажмите и удерживайте кнопку главного экрана, чтобы открыть Google Assistant, и следуйте инструкциям на экране.  
\*Доступно только на устройствах Android.

**Примечание:** Google Assistant доступен на поддерживаемых устройствах с Android 6.0\* и более поздних версий.

\*Google Assistant работает на телефонах с Android Lollipop, Marshmallow и Nougat с сервисами Google Play, памяти >1.5 ГБ памяти и разрешением экрана 720p и больше. Дополнительная информация о возможностях Google Assistant доступна на сайте [assistant.google.com/platforms/headphones](https://assistant.google.com/platforms/headphones)

#### b. Использование Google Assistant

ФУНКЦИЯ	ДЕЙСТВИЯ
Разговор с Google Assistant	Нажмите и удерживайте кнопку голосового управления, произнесите реплику, затем отпустите кнопку для отправки команды. Необходимо подключение к поддерживаемому телефону и интернет-соединение. Примеры вопросов и действий можно найти на сайте <a href="https://assistant.google.com/platforms/headphones">https://assistant.google.com/platforms/headphones</a>
Прослушивание уведомлений	Нажмите и удерживайте кнопку голосового управления без произнесения реплики, затем отпустите кнопку.
Остановка Google Assistant	Коснитесь один раз кнопку голосового управления.
Ответ на сообщение (если поддерживается)	После получения уведомления о сообщении нажмите и удерживайте кнопку голосового управления для ответа. Закончив, отпустите кнопку.

#### Примечания:

1. Google, Android и Google Play являются товарными знаками компании Google LLC.
2. Google Assistant доступен не на всех языках и не во всех странах.
3. Чтобы включить или отключить Google Assistant, установите приложение JBL Headphones. Выберите Settings (Настройки) > Voice Assistant (Голосовой помощник).

## ID

### Asisten Google

#### a. Untuk menyiapkan Asisten Google

1. Sambungkan headphone ke perangkat seluler
2. Siapkan Asisten Google menggunakan perangkat seluler\*:  
Untuk perangkat Android\*, tekan dan tahan tombol layar utama untuk membuka Asisten Google dan ikuti petunjuk di layar.  
\*Hanya tersedia di Android.

**Catatan:** Asisten Google tersedia pada perangkat Android 6.0\* yang memenuhi syarat atau yang lebih baru.

\*Google Play Service yang mendukung Lollipop, Marshmallow, dan Nougat yang memiliki layanan Google Play, memori >1.5 GB, dan resolusi layar 720p atau lebih tinggi.

Untuk informasi selengkapnya tentang kemampuan Asisten Google, buka: [assistant.google.com/platforms/headphones](https://assistant.google.com/platforms/headphones)

#### b. Untuk menggunakan Asisten Google

FUNGSI	CARA MELAKUKAN
Berbicara dengan Asisten Google	Sentuh lama tombol suara saat berbicara, kemudian lepaskan tombol untuk mengaktifkan. Perlu dipasang dengan ponsel yang memenuhi syarat dan terhubung dengan internet. Untuk contoh pertanyaan dan hal-hal yang dapat anda lakukan, buka: <a href="https://assistant.google.com/platforms/headphones">https://assistant.google.com/platforms/headphones</a>
Memeriksa notifikasi	Sentuh lama tombol suara tanpa berbicara, kemudian lepaskan tombol.
Menonaktifkan Asisten Google	Sentuh sekali tombol suara.
Membalas pesan (jika tersedia)	Setelah menerima pemberitahuan pesan, sentuh lama tombol suara untuk menjawab. Lepaskan tombol jika anda sudah selesai.

#### Catatan:

1. Google, Android, dan Google Play adalah merek dagang Google LLC.
2. Asisten Google tidak tersedia dalam bahasa dan negara tertentu.
3. Jika Anda ingin mengaktifkan atau menonaktifkan Asisten Google, silakan unduh aplikasi JBL Headphones. Anda dapat menyetyelnya dalam Setelan > Asisten suara.

## JP

### Google アシスタント

#### a. Google アシスタントをセットアップするには

1. お使いのヘッドホンにモバイルデバイスに接続します
2. お使いのモバイルデバイスから、Google アシスタントをセットアップします\*:  
Android\* デバイスでは、ホームボタンを長押しして Google アシスタントを開き、スクリーンに表示される手順に従います。  
\*Androidでのみ使用可能。

**ご注意:** Google アシスタントは、互換性のある Android 6.0\*、あるいはそれ以降の機器でのみご利用いただけます。

\*Google Play サービスを搭載する Lollipop、Marshmallow および Nougat 版 Android デバイス。1.5GB 以上のメモリと 720p 以上の解像度を備えていること。

Google アシスタントをご利用頂けるサービスに関する詳細な情報は以下をご参照ください: [assistant.google.com/platforms/headphones](https://assistant.google.com/platforms/headphones)

#### b. Google アシスタントの使用方法

機能	操作方法
Google アシスタントに話しかけます	通話中にボイスボタンをタップして長押ししてからボタンを離すと起動します。質問例や Google アシスタントでできることは以下をご参照ください: <a href="https://assistant.google.com/platforms/headphones">https://assistant.google.com/platforms/headphones</a>
通知を受け取る	話さずにボイスボタンをタップして長押ししてからボタンを離します。
Google アシスタントを停止します	ボイスボタンを1回タップします。
メッセージへの返答 (利用可能な場合)	メッセージ通知を受け取った後、ボイスボタンをタップしたまま応答します。完了したら、ボタンを離します。

#### 注:

1. Google, Android, Google Play は Google LLC の商標です。
2. Google アシスタントは一部の言語や国では利用できません。
3. Google アシスタントをオンまたはオフにしたい場合は、JBL Headphones をダウンロードしてください。Settings > Voice assistant の順に選択することができます。

## KO

### Google 어시스턴트

#### a. Google 어시스턴트를 설정하려면

1. 모바일 기기에 헤드폰을 연결합니다
2. 모바일 기기를 이용해 Google 어시스턴트를 설정합니다\*.  
Android\* 기기의 경우, 홈 버튼을 누른 상태에서 Google 어시스턴트를 열고 화면의 지침에 따르십시오.  
\*Android에서만 사용 가능.

**참고:** Google 어시스턴트는 적합한 Android 6.0\* 이상의 기기\*에서 이용할 수 있습니다.

\*Google Play 서비스 1.5GB가 넘는 메모리 용량 및 720p 이상의 화면 해상도를 가진 롤리팝, 마시멜로 및 누가(Nougat) Android 폰에서 작동합니다.

Google 어시스턴트의 기능에 대한 자세한 내용은 [assistant.google.com/platforms/headphones](https://assistant.google.com/platforms/headphones)에서 확인하십시오

#### b. Google 어시스턴트를 사용하려면

기능	해야 할 작업
Google 어시스턴트에게 말하십시오	말하는 중에는 보이스 버튼을 길게 누른 다음, 버튼을 놓아 작동시킵니다. 사용자가 할 수 있는 작업과 질문에 대한 예는 <a href="https://assistant.google.com/platforms/headphones">https://assistant.google.com/platforms/headphones</a> 에서 확인하십시오
알림 받기	말하지 않을 때는 보이스 버튼을 길게 누른 다음, 버튼을 놓습니다.
Google 어시스턴트 중지	보이스 버튼을 한 번 탭합니다.
메시지에 답하기(가능한 경우)	메시지 알림을 받으면 보이스 버튼을 길게 탭하여 응답합니다. 작업이 끝났으면 버튼을 놓습니다.

#### 참고:

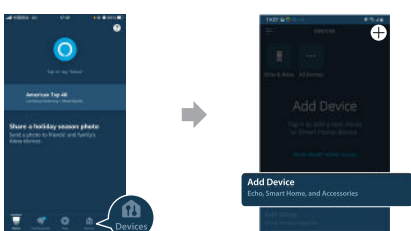
1. Google, Android 및 Google Play는 Google LLC의 상표입니다.
2. Google 어시스턴트는 특정 국가에서 사용할 수 없으며 지원하지 않는 언어가 있습니다.
3. Google 어시스턴트를 설정하거나 해제하려면 JBL Headphones 앱을 다운로드하십시오. 설정 > 음성 지원 로 이동하여 선택할 수 있습니다.

# AMAZON ALEXA SET UP GUIDE

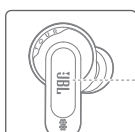


# AMAZON ALEXA

1. Connect your headphones to your mobile device.
2. On your mobile device, open or download the Amazon Alexa app and follow the app instructions.
3. In the Amazon Alexa app, navigate to the Device Page.
4. Click the Plus (+) button on the top right of the screen and select 'Add Device'.



5. Select Headphones from the list and then choose your Headphones in the Available Devices section. Follow the rest of the instructions in the Alexa app to complete set up.
6. Alexa setup has been completed for your device. Tap and hold the action button and try one of the below utterances:



THINGS TO TRY	EXAMPLE OF WHAT TO SAY
Ask for the weather	"What's the weather?"
Play audio	"Play today's hits." <b>Note:</b> Amazon Music is set as the default music service, to change the default music service, use the Alexa app.
Voice control your smart home devices	"Turn on the lights."
Discover more skills	"What new skills do you have?"
Stop Alexa	While Alexa is talking, say "stop" while tapping and holding the action button, then release the button.

#### NOTE:

1. Android™ 6.0 or higher is required for full access to Alexa features when using this device.
2. To turn on or off the Amazon Alexa, please download our JBL Headphones. You can select under Settings > Voice assistant > Amazon Alexa.
3. Alexa is not available in all languages and countries. Alexa features and functionality may vary by location.

## FR

### Amazon Alexa

1. Connectez votre casque sur votre appareil mobile.
2. Sur votre appareil mobile, ouvrez ou téléchargez l'application Amazon Alexa et suivez ses instructions.
3. Dans l'application Amazon Alexa, allez dans la page des appareils.
4. Cliquez sur le bouton Plus (+) dans le coin supérieur droit de l'écran et sélectionnez « Ajouter un appareil ».
5. Sélectionnez votre casque dans la liste puis choisissez votre casque dans la section des appareils disponibles. Sélectionnez le reste des instructions de l'application Alexa pour terminer la configuration

6. La configuration d'Alexa est terminée pour votre appareil. Appuyez longuement sur le bouton d'action et essayez l'une des phrases ci-dessous:

CHOSÉS À ESSAYER	EXEMPLES DE CE QUE VOUS POUVEZ DIRE
Demandez la météo	« Quelle est la météo ? »
Diffuser du son	« Joue les hits d'aujourd'hui. » <b>Remarque:</b> Amazon Music est défini comme service musical par défaut, pour changer de service musical par défaut, utilisez l'application Alexa
Commandez vos appareils domotiques à la voix.	« Allume les lumières. »
Découvrir d'autres skills (compétences)	« Quelles nouvelles skills as-tu ? »
Arrêter Alexa	Pendant qu'Alexa parle, dites « stop » tout en appuyant longuement sur le bouton d'action, puis relâchez-le.

#### Remarque:

1. Android™ 6.0 ou postérieur est requis pour un accès complet aux fonctionnalités d'Alexa lors de l'utilisation de cet appareil.
2. Pour activer ou désactiver Amazon Alexa, veuillez télécharger notre application JBL Headphones.
3. Alexa n'est pas disponible dans toutes les langues et dans tous les pays. Les caractéristiques et fonctionnalités d'Alexa peuvent varier selon le lieu.

## DE

### Amazon Alexa

1. Schließe deinen Kopfhörer an dein Mobilgerät an.
2. Öffne auf deinem Mobilgerät die Amazon Alexa App oder lade sie herunter und folge den Anweisungen der App.
3. Suche die Geräteseite in der Amazon Alexa App.
4. Klicke auf die Plus-(+)-Taste oben rechts im Bildschirm und wähle „Gerät hinzufügen“.
5. Wähle „Headphones der Abschließen“ aus der Liste und wähle dann deinen Kopfhörer im Abschnitt „Verfügbare Geräte“ aus. Folge den weiteren Anweisungen in der Alexa-App zum Abschließen der Einrichtung.

6. Die Einrichtung von Alexa ist für dein Gerät abgeschlossen. Halte die Aktionstaste gedrückt und sage einen der folgenden Sätze:

MÖGLICHKEITEN KENNENLERNEN	BEISPIELE, WAS MAN SAGEN KANN
Frage nach dem Wetter	„Wie ist das Wetter?“
Audio wiedergeben	„Spiele die heutigen Hits.“ <b>Hinweis:</b> Amazon Music ist als standard-musikdienst eingestellt. Zum ändern des standard-musikdienstes kann die Alexa app verwendet werden.
Sprachsteuerung ihrer smart-home-geräte	„Mach das Licht an.“
Weitere Fähigkeiten kennenlernen	„Welche neuen skills hast du?“
Alexa anhalten	„Sage stop“ während Alexa spricht und du gleichzeitig aktionstaste gedrückt hältst. Lass danach die taste los.

#### Hinweis:

1. Android™ 6.0 oder höher ist für den vollen Zugriff auf die Alexa-Funktionen erforderlich, wenn dieses Gerät verwendet wird.
2. Zum Ein- oder Ausschalten von Amazon Alexa lade bitte die JBL Headphones app herunter.
3. Alexa ist nicht in allen Sprachen und Ländern verfügbar. Die Merkmale und Funktionen von Alexa können je nach Standort variieren.

## ES

### Amazon Alexa

1. Conecta los auriculares al dispositivo móvil.
2. En el dispositivo móvil, abre o descarga la aplicación Amazon Alexa y sigue las instrucciones de la aplicación.
3. En la aplicación Amazon Alexa, ve a la página Dispositivo.
4. Haz clic en el botón del signo más (+) en la parte superior derecha de la pantalla y selecciona "Añadir dispositivo".
5. Selecciona los auriculares de la lista y, a continuación, selecciona tus auriculares en la lista de dispositivos disponibles. Sigue el resto de instrucciones en la aplicación Alexa para completar la configuración.

6. Se ha completado la configuración de Alexa en el dispositivo. Mantén pulsado el botón de acción y prueba una de las frases siguientes:

COSAS QUE PUEDES PROBAR	EJEMPLOS DE LO QUE PUEDES DECIR
Pregunta sobre el tiempo	"¿Qué tiempo hace?"
Reproducir audio	"Toca éxitos de hoy." <b>Nota:</b> Amazon Music está configurado como servicio de música predeterminado. Para cambiarlo, utiliza la aplicación de Alexa.
Controla tus dispositivos de domótica por voz	"Enciende las luces."
Descubrir más habilidades	"¿Qué nuevos skills tienes?"
Detener Alexa	Di "stop" mientras Alexa habla, a la vez que mantienes pulsado el botón de acción. A continuación, suelta el botón.

#### Nota:

1. Para acceder a las funciones completas de Alexa con este dispositivo se necesita Android™ 6.0 o posterior.
2. Para encender o apagar Amazon Alexa, descarga nuestra aplicación de JBL Headphones.
3. Alexa no está disponible en todos los idiomas y países. Las funciones y funcionalidad de Alexa pueden variar según la ubicación.

## JP

### Amazon Alexa

1. お持ちのモバイルデバイスにヘッドホンを接続します
2. モバイルデバイスでAmazon Alexaアプリをダウンロードして開き、アプリの指示に従います。
3. Amazon Alexaアプリで、デバイスページに移動します。
4. 画面右上のプラス(+ボタンをクリックし、「デバイスを追加する」を選択します。
5. リストからヘッドホンを選択し、次に利用可能なデバイスセクションでヘッドホンを選択します。この後も、Alexaアプリの指示に従って設定を完了します。
6. Alexaのセットアップが完了しました。アクションボタンを長押しして、以下の言葉の1つをお試しください:

ALEXAでできること	話しかける内容の例
天気を確認する	「天気はどう？」
音楽を再生する	「今日のヒット曲をかけて。」 <b>注:</b> Amazon Musicがデフォルトの音楽サービスとしてセットされています。デフォルトの音楽サービスを変更するには、Alexaアプリを使用します。
お持ちのスマートホームデバイスを声で操作	「明かりをつけて。」
より多くの機能を楽しむ	「どんな新機能を持っているの？」
Alexaを止める	Alexaが話している間にアクションボタンをタップしたまま「ストップ」と言ってボタンを離します。

#### 注:

1. このデバイスを使用する際にAlexa機能がフルアクセスするには、Android™ 6.0以降が必要です。
2. Amazon Alexaをオンまたはオフにするには、JBL Headphonesアプリをダウンロードしてください。
3. Alexaは一部の言語や国では使用できないことがあります。Alexaの特長と機能は地域によって異なることがあります。

Amazon, Alexa, Amazon Music, and all related logos are trademarks of Amazon, Inc. or its affiliates.

Google Play is a trademark of Google LLC.

HP\_RL\_TOUR PRO 2\_APP OSS\_GLOBAL\_SOP\_V2